

Levering av digitalt materiell til

Fargestyring

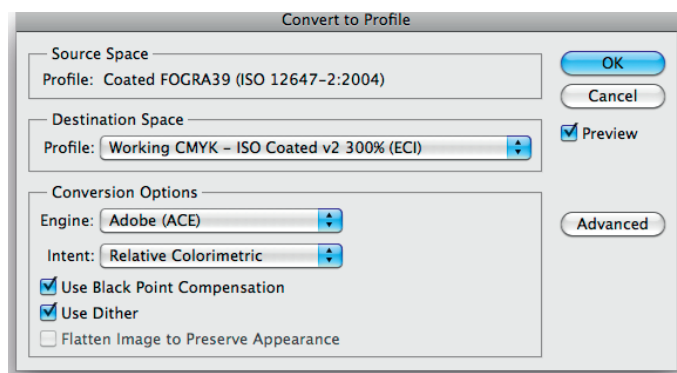
Vi forholder seg til ISO 12647-2 og standardene for trykkkvalitet som er definert der. Som kunde skal du kunne forvente av oss at vi leverer trykksaker i henhold til denne kvaliteten med avvik som er definert i standarden.

Slik vi bruker ISO-standarder opererer vi med to basis papirtyper - bestrøket og ubestrøket. Det er viktig at du vet hvilken av disse kvalitetene som skal brukes og tar hensyn til dette før du går i gang med reproarbeidet til trykksaken.

- Til bestrøket papir skal fargeinnstillingene ISO Coated og profilen ISO Coated v2 300% (ECI) brukes.
- Til ubestrøket papir skal fargeinnstillingene ISO UnCoated og profilen PSO UnCoated ISO12647 (ECI) brukes.

Justering av bilder bør foretas i RGB eller L*a*b-format, og CMYKes før bruk, enten i Photoshop eller i InDesign. CMYKingen gjøres med de innstillingene og den profilen som gjelder for papirtypen som skal brukes.

Hvis bildene er CMYK med en annen profil i utgangspunktet skal de konverteres til de rette ISO-profilene gjennom Convert to Profile i Photoshop.



Konverter til annet CMYK-format med Convert to Profile i Photoshop

Hvis bildene likevel er CMYK med en annen profil, vil resultatet kunne avvike fra det du ser på skjermen.

Installering av profiler og innstillinger

Mac OS X

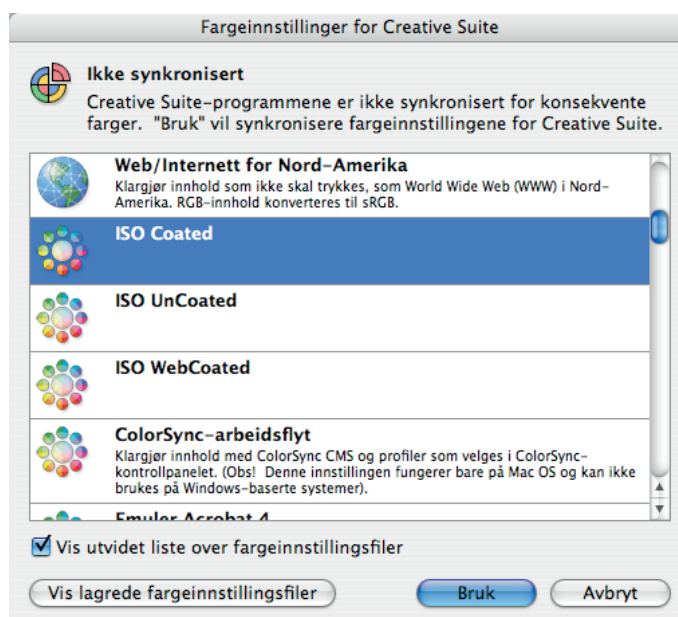
Fargeprofilene ISOcoated_v2_300_eci.icc og PSO_Uncoated_ISO12647_eci.icc legges i mappen /Library/Colorsync/Profiles/ Fargeinnstillingene IsoCoated.csf og ISOUnCoated.csf legges i mappen ~/Library/Application Support/Adobe/Color/Settings/ (Hvor ~ indikerer din hjemmemappe)

Windows

Profilene installeres ved å høyreklikke på hver enkelt profil og velge Installer profil Fargeinnstillingene legges i mappen C:\Program Files\Common Files\Adobe\Color\Settings\ dersom du har engelsk Windows og C:\Programfiler\Fellesfiler\Adobe\Color\Settings\ dersom din Windows er på norsk.

Valg av innstillinger

Du velger enklest rette fargeinnstillinger før du begynner på en jobb. Da gjøres dette i Adobe Bridge under menyvalget Rediger-->Fargeinnstillinger for Creative Suite. Valget du gjør her vil gjelde for alle Adobe-programmene og sørger for at fargene opptreer likt i både InDesign, Illustrator, Photoshop og Acrobat. I eldre versjoner enn CS2 gjøres valget i fargeinnstillinger for det enkelte program.



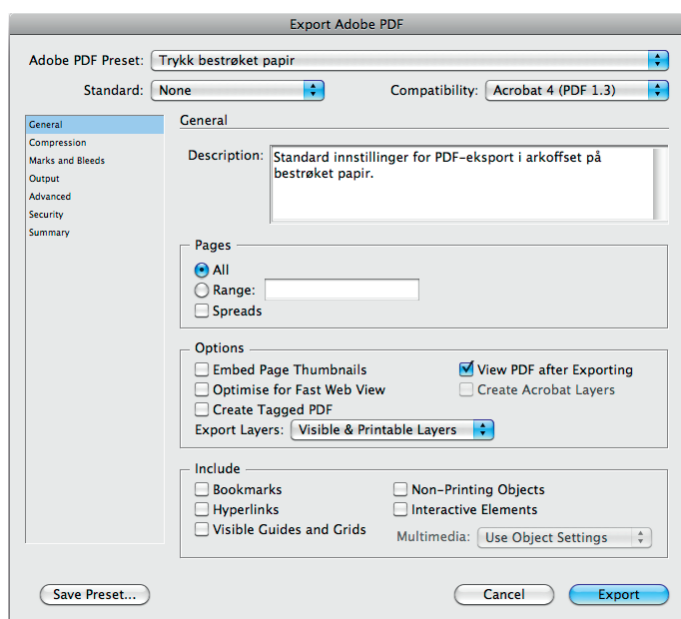
Felles innstillinger for alle Adobe-programmene settes i Adobe Bridge

PDF-filer

Vi ønsker å motta ferdige PDF-filer fra våre kunder. Når det lages en PDF skal disse lages ut fra spesifikasjonene som er lagt ut på våre websider. Vi ønsker PDF-filer i PDF 1.3-format med alle elementer enten i CMYK eller gråtoner. Alle fonter skal være innbakt i PDF-filen.

Fra InDesign

Eksporterer PDF med innstillingene Trykk bestrøket eller Trykk ubestrøket. Helst skal PDF-filen kvalitetssikres med verktøy som Pitstop eller preflight i Acrobat etterpå.



Eksportinnstillinger fra InDesign

Prøvetrykk

Ved levering av prøvetrykk med jobben skal disse være tilpasset ISO-profilen det skal trykkes etter. Prøvetrykket skal alltid ha en mediekile slik at de kan verifiseres. Det er UGRA/Fogra mediekilen versjon 3 som skal brukes. Prøvetrykk uten en slik mediekile vil bli betraktet som en fargeutskrift, og de endelige trykkfargene kan avvike.

Vurdering av prøvetrykk

Prøvetrykk skal betraktes i godkjent lys for prøvetrykk. Standarden for dette er D50 (5000 Kelvin). Annet betraktningslys vil kunne vise avvik i farger i forhold til det endelige trykkresultatet.

Oversikt over viktige filer

I mappen profiler:

- ISOcoated v2 300% (ECI).icc
- PSO Uncoated ISO12647 (ECI).icc

I mappen Fargeinnstillinger:

- ISO Coated.csf
- ISO UnCoated.csf

Alle disse gjelder for Adobe-programmene